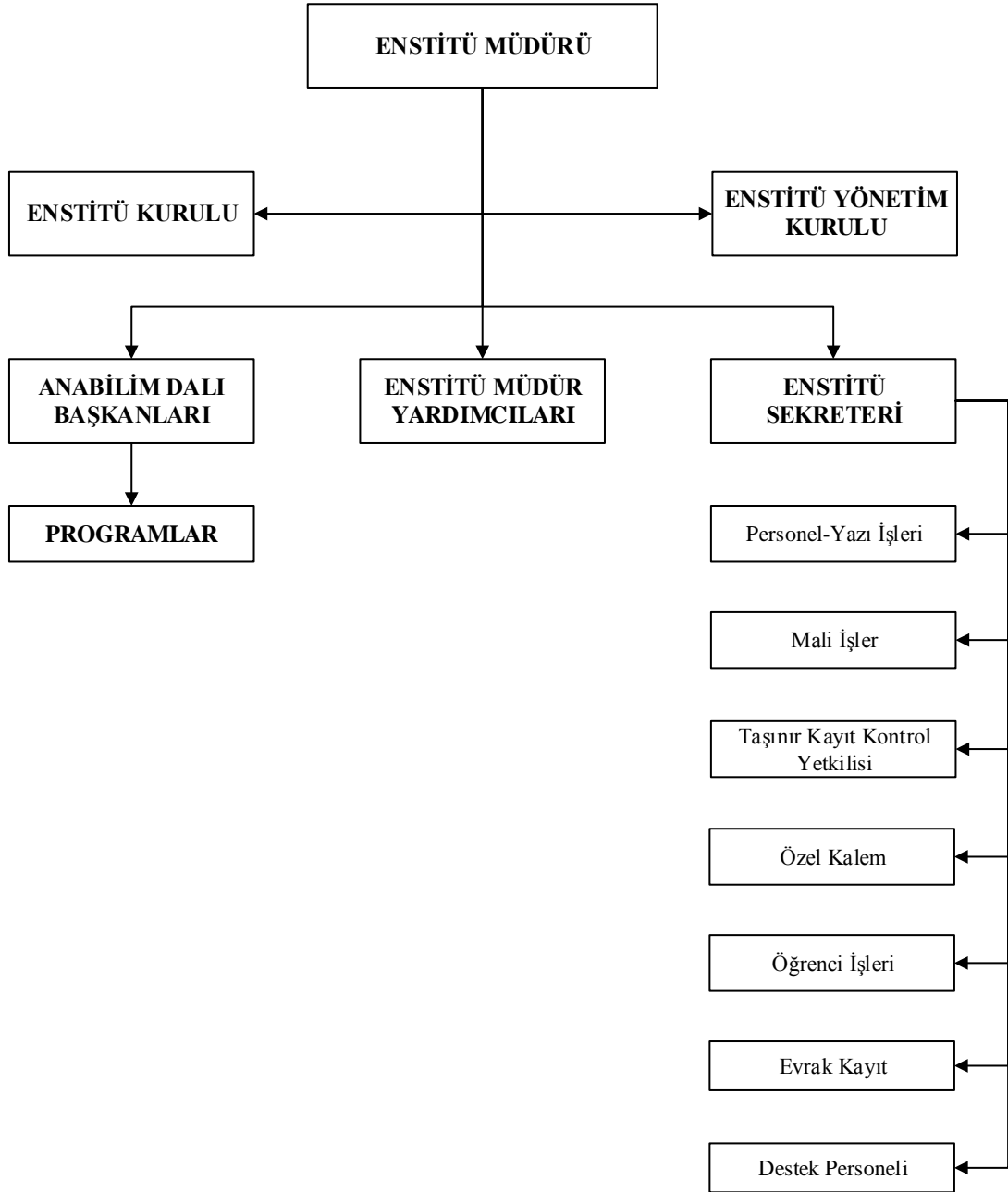




KIRŞEHİR AHI EVRAN ÜNİVERSİTESİ
ENSTİTÜLER

K - Q
TSE-ISO-EN
9000



Hazırlayan	Enstitü Müdürlüğü	Doküman No	OŞ-019
Yürürlük Onayı	Enstitü Müdürlüğü	İlk Yayın Tarihi	15.05.2016
		Revizyon Tarihi	20.12.2021
Kalite Sistem Onayı	Kalite Yönetim Koordinatörlüğü	Revizyon No	01
		Sayfa	1/1